



ORLEN
SERVICE
LIETUVA

UAB "ORLEN Service Lietuva",
Juodeikiai LT-89467 Mažeikių r.
Tel.: (8~443) 92826, Faks.: (8~443)
92701

KOMPLEKSAS
OBJEKTAS

430-10 KT-1/1 MAZUTO PERDIRBIMO KOMBINUOTAS ĮRENGINYS

UŽSAKOVO
PROJEKTO
NUMERIS

OLP02872

PROJEKTO
PAVADINIMAS

430-10. ĮRENGINIO NR.3 IK301/1,2,R KOMPRESORIŲ SENŲ ĮVADINIŲ
SKLENDŽIŲ ESK-3-14, ESK-3-17 IR ESK-3-31 KEITIMAS Į NAUJAS
ROTORK SKLENDES

DALIS

Procesų valdymo ir automatizacijos (PVA)

TOMAS
KNYGA

ETAPAS

TDP

PROJEKTO
NUMERIS

OLP02872-272572/712-430-10-TDP-PVA

PROJEKTO
STATUSAS

Vykdymui

Laida

0

PARĖIGOS	KVAL.ATESTATO NR.	VARDAS, PAVARDĖ	PARAŠAS	DATA
PROJEKTO DALIES VADOVAS	19030	E.Mežanecas		2026.05
INŽ.		E.Mežanecas		2026.05

JUODEIKIAI
2026

[illegible]

[illegible]


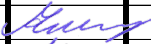

Pareigos	Pavardė	Parašas	Data

[illegible]

SUDERINTA
Elektros ir automatikos skyrius
Techninės kontrolės ir analizės grupė

Pareigos	Pavardė	Parašas	Data			SUDERINTA			
						Pareigos	Pavardė	Parašas	Data
POZICIJA	Įrangos pavadinimas ir techninė charakteristika. Gamykla-gamintoja(importuojamai įrangai -šalis, firma)					TIPAS. ĮRANGOS MARKĖ	KODAS	MATAVIMO VIENETAS	KIEKIS
1	2					3	4	5	6
	I. Prietaisai ir automatizacijos priemonės								
	II. Kabeliai ir laidai, vamzdžiai								
	III. Montažiniai gaminiai								

SUDERINTA
 Elektros ir automatikos skyrius
 Techninės kontrolės ir analizės grupė

0	2026.05	Vykdymui			
Laida	Data	Keitimų pavadinimas (priežastis)			
Atest.Nr. 6305	 ORLEN SERVICE LIETUVA		UAB "ORLEN Service Lietuva", Juodeikiai LT-89467 Mažeikių r. Tel.: (8~443) 92826, Faks.: (8~443) 92701		430-10. ĮRENGINIO NR.3 IK301/1,2,R KOMPRESORIŲ SENŲ ĮVADINIŲ SKLENDŽIŲ ESK-3-14, ESK-3-17 IR ESK-3-31 KEITIMAS Į NAUJAS ROTORK SKLENDES
19030	PDV	E.Mežanecas		2026.05	430-10
	Inž.	E.Mežanecas		2026.05	Įrangos specifikacija
Etapas	AB "ORLEN LIETUVA"				Lapas 1 Lapų 3 Laida 0
TDP	Užsakovo Nr.		OLP02872		OLP02872-272572/712-430-10-TDP-PVA -JS

[illegible]

Aiškinamasis raštas

GP-2 S-300 kompresoriams IK-301-1,2,R senos įvadinės sklendės Esk-3-14, Esk-3-17, Esk-3-31 keičiamos į naujas ROTORK IQ tipo el. sklendes. Naujas sklendes tiekia Užsakovas.

Naujoms el. sklendėms numatomas esamų signalų perjungimas (galinės sklendžių padėtys – Uždaryta, Atidaryta, Leidimas valdyti iš vietos) ir naujų signalų įdiegimas (el. sklendės gedimas).

Naujų sklendžių signalų pajungimas numatomas per esamas sujungimų dėžutes 01919-JB-301-D, 01919-JB-302-D, 01919-JB-303-D. Projektuojami nauji kabeliai, kurie klojami esamomis trasomis, po aptarnavimo aikštele. Prie sklendžių ir sujungimų dėžučių kabeliai įveriami į apsauginius vamzdžius, tvirtinami prie metalo konstrukcijų. El. sklendės įžeminimo laidu prijungiamos prie esamo įžeminimo kontūro.

Spintoje DCS-IK-301 perjungimo ir pajungimo darbai:

- Leidimo signalai pajungiami nuo spintoje DCS-IK-301 esamų relių KL1-ESK-IK301/1, KL1-ESK-IK301/2, KL1-ESK-IK301/R kontaktų. Relės normaliai "karštos", leidimo signalas suveikia nutraukus relės maitinimą raktais "Leidimas valdyti vietoje sklendes" iš IK-301 TopBox;
- Signalai Uždaryta, Atidaryta perjungiami prie esamų magistralinių kabelių 01919-MC-301-D, 01919-MC-302-D, 01919-MC-303-D. Taip pat per šiuos kabelius pajungiami Leidimo ir Gedimo signalai;
- Signalai pajungiami į esamus valdiklio diskretingų įėjimų signalus (esami „charm“ moduliai).

Valdymo algoritmai pagal Automatikos projekto vykdymo užduotį (APVU):

1. Sklendės Esk-3-14 su elektros pavarą valdymas (atidarymas ir uždarymas) tik vietinis. Sklendei atsidarius arba užsidarius (suveikus galinukams) suveikia šviesinė garsinė signalizacija. Sklendei esant atidarytoje padėtyje sklendės žymėjimo ženklas šviečia žalia spalva. Sklendei esant uždarytoje padėtyje sklendės žymėjimo ženklas šviečia raudona spalva. Sklendei esant tarpinėje padėtyje sklendės žymėjimo ženklas šviečia geltona spalva. Norint sklendę su elektros pavarą valdyti vietiniu būdu, operatorinėje ESD valdymo skyde "Top Box" reikia persukti raktą HS-Esk-301/1 į padėtį „ON“ (Esk-3-12, Esk-3-13, Esk-3-14, Esk-VE-4) Esant el. pavaros gedimui suveikia šviesinė garsinė signalizacija, sklendės žymėjimo ženklas šviečia pilka spalva.

2. Sklendės Esk-3-17 su elektros pavarą valdymas (atidarymas ir uždarymas) tik vietinis. Sklendei atsidarius arba užsidarius (suveikus galinukams) suveikia šviesinė garsinė signalizacija. Sklendei esant atidarytoje padėtyje sklendės žymėjimo ženklas šviečia žalia spalva. Sklendei esant uždarytoje padėtyje sklendės žymėjimo ženklas šviečia raudona spalva. Sklendei esant tarpinėje padėtyje sklendės žymėjimo ženklas šviečia geltona spalva. Norint sklendę su elektros pavarą valdyti vietiniu būdu, operatorinėje ESD valdymo skyde "Top Box" reikia persukti raktą HS-Esk-301/2 į padėtį „ON“ (Esk-3-15, Esk-3-16, Esk-3-17, Esk-VE-5). Esant el. pavaros gedimui suveikia šviesinė garsinė signalizacija, sklendės žymėjimo ženklas šviečia pilka spalva.

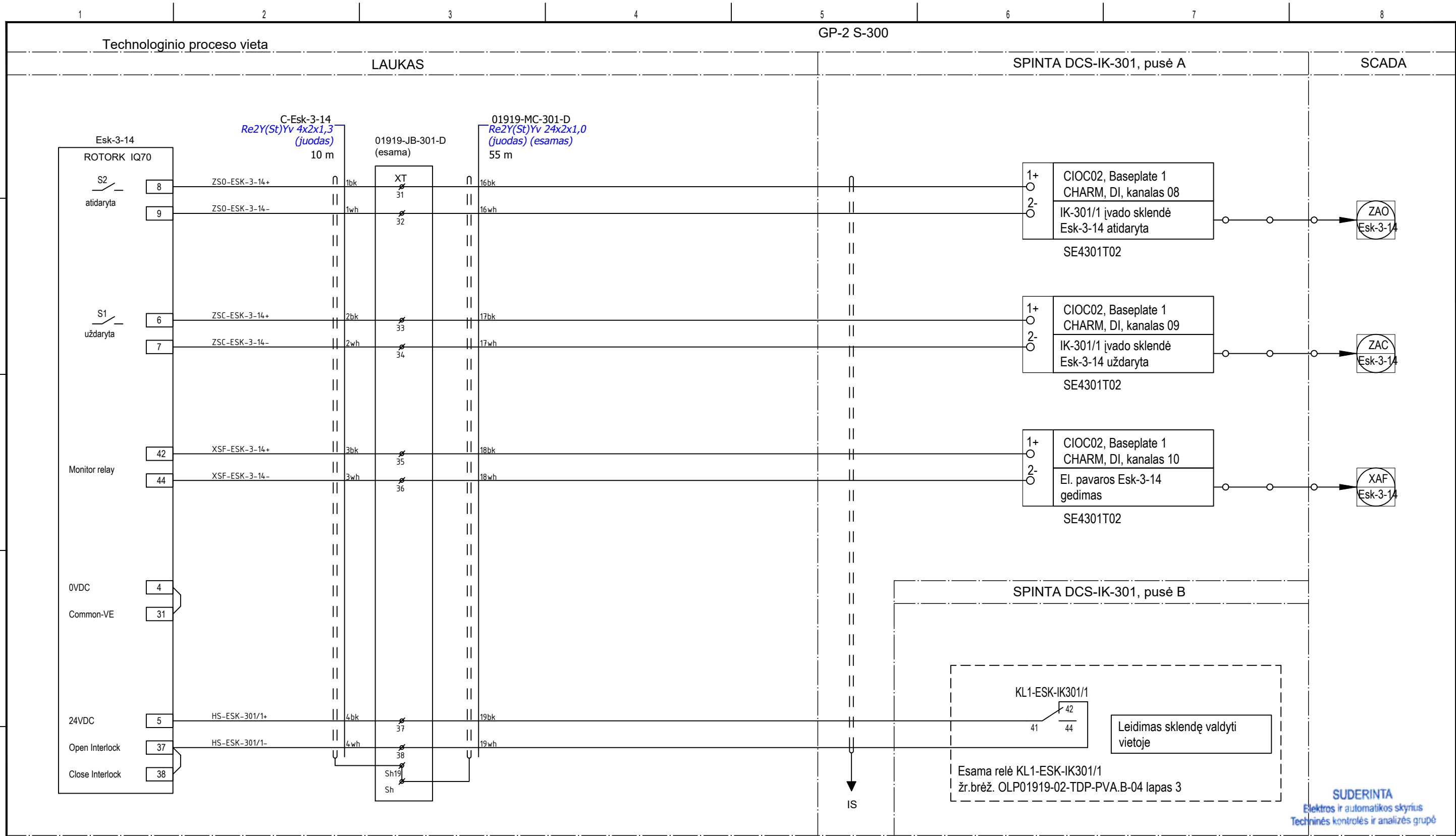
3. Sklendės Esk-3-31 su elektros pavarą valdymas (atidarymas ir uždarymas) tik vietinis. Sklendei atsidarius arba užsidarius (suveikus galinukams) suveikia šviesinė garsinė signalizacija. Sklendei esant atidarytoje padėtyje sklendės žymėjimo ženklas šviečia žalia spalva. Sklendei esant uždarytoje padėtyje sklendės žymėjimo ženklas šviečia raudona spalva. Sklendei esant tarpinėje padėtyje sklendės žymėjimo ženklas šviečia geltona spalva. Norint sklendę su elektros pavarą valdyti vietiniu būdu, operatorinėje ESD valdymo skyde "Top Box" reikia persukti raktą HS-Esk-301/R į padėtį „ON“ (Esk-3-30, Esk-3-31, Esk-3-32, Esk-VE-6). Esant el. pavaros gedimui suveikia šviesinė garsinė signalizacija.

Montavimo detales: tvirtinimo elementus (apkabas, varžtus ir pan.), numato rangovas (montuotojas).

Medžiagas nurodytas projekte galima keisti į analogiškas kitų gamintojų.

SUDERINTA
Elektros ir automatikos skyrius
Techninės kontrolės ir analizės grupė




--	--	--	--	--	--	--	--	--	--	--	--	--	--	--	--	--	--	--	--	--	--	--	--	--	--	--	--	--	--	--	--	--	--	--	--	--	--	--	--	--	--	--	--	--	--	--	--	--	--	--	--	--	--	--	--	--	--	--	--	--	--	--	--	--	--	--	--	--	--	--	--	--	--	--	--	--	--	--	--	--	--	--	--	--	--	--	--	--	--	--	--	--	--	--	--	--	--	--	--	--	--	--	--	--	--	--	--	--	--	--	--	--	--	--	--	--	--	--	--	--	--	--	--	--	--	--	--	--	--	--	--	--	--	--	--	--	--	--	--	--	--	--	--	--	--	--	--	--	--	--	--	--	--	--	--	--	--	--	--	--	--	--	--	--	--	--	--	--	--	--	--	--	--	--	--	--	--	--	--	--	--	--	--	--	--	--	--	--	--	--	--	--	--	--	--	--	--	--	--	--	--	--	--	--	--	--	--	--	--	--	--	--	--	--	--	--	--	--	--	--	--	--	--	--	--	--	--	--	--	--	--	--	--	--	--	--	--	--	--	--	--	--	--	--	--	--	--	--	--	--	--	--	--	--	--	--	--	--	--	--	--	--	--	--	--	--	--	--	--	--	--	--	--	--	--	--	--	--	--	--	--	--	--	--	--	--	--	--	--	--	--	--	--	--	--	--	--	--	--	--	--	--	--	--	--	--	--	--	--	--	--	--	--	--	--	--	--	--	--	--	--	--	--	--	--	--	--	--	--	--	--	--	--	--	--	--	--	--	--	--	--	--	--	--	--	--	--	--	--	--	--	--	--	--	--	--	--	--	--	--	--	--	--	--	--	--	--	--	--	--	--	--	--	--	--	--	--	--	--	--	--	--	--	--	--	--	--	--	--	--	--	--	--	--	--	--	--	--	--	--	--	--	--	--	--	--	--	--	--	--	--	--	--	--	--	--	--	--	--	--	--	--	--	--	--	--	--	--	--	--	--	--	--	--	--	--	--	--	--	--	--	--	--	--	--	--	--	--	--	--	--	--	--	--	--	--	--	--	--	--	--	--	--	--	--	--	--	--	--	--	--	--	--	--	--	--	--	--	--	--	--	--	--	--	--	--	--	--	--	--	--	--	--	--	--	--	--	--	--	--	--	--	--	--	--	--	--	--	--	--	--	--	--	--	--	--	--	--	--	--	--	--	--	--	--	--	--	--	--	--	--	--	--	--	--	--	--	--	--	--	--	--	--	--	--	--	--	--	--	--	--	--	--	--	--	--	--	--	--	--	--	--	--	--	--	--	--	--	--	--	--	--	--	--	--	--	--	--	--	--	--	--	--	--	--	--	--	--	--	--	--	--	--	--	--	--	--	--	--	--	--	--	--	--	--	--	--	--	--	--	--	--	--	--	--	--	--	--	--	--	--	--	--	--	--	--	--	--	--	--	--	--	--	--	--	--	--	--	--	--	--	--	--	--	--	--	--	--	--	--	--	--	--	--	--	--	--	--	--	--	--	--	--	--	--	--	--	--	--	--	--	--	--	--	--	--	--	--	--	--	--	--	--	--	--	--	--	--	--	--	--	--	--	--	--	--	--	--	--	--	--	--	--	--	--	--	--	--	--	--	--	--	--	--	--	--	--	--	--	--	--	--	--	--	--	--	--	--	--	--	--	--	--	--	--	--	--	--	--	--	--	--	--	--	--	--	--	--	--	--	--	--	--	--	--	--	--	--	--	--	--	--	--	--	--	--	--	--	--	--	--	--	--	--	--	--	--	--	--	--	--	--	--	--	--	--	--	--	--	--	--	--	--	--	--	--	--	--	--	--	--	--	--	--	--	--	--	--	--	--	--	--	--	--	--	--	--	--	--	--	--	--	--	--	--	--	--	--	--	--	--	--	--	--	--	--	--	--	--	--	--	--	--	--	--	--	--	--	--	--	--	--	--	--	--	--	--	--	--	--	--	--	--	--	--	--	--	--	--	--	--	--	--	--	--	--	--	--	--	--	--	--	--	--	--	--	--	--	--	--	--	--	--	--	--	--	--	--	--	--	--	--	--	--	--	--	--	--	--	--	--	--	--	--	--	--	--	--	--	--	--	--	--	--	--	--	--	--	--	--	--	--	--	--	--	--	--	--	--	--	--	--	--	--	--	--	--	--	--	--	--	--	--	--	--	--	--	--	--	--	--	--	--	--	--	--	--	--	--	--	--	--	--	--	--	--	--	--	--	--	--	--	--	--	--	--	--	--	--	--	--	--	--	--	--	--	--	--	--	--	--	--	--	--	--	--	--	--	--	--	--	--	--	--	--	--	--	--	--	--	--	--	--	--	--	--	--	--	--	--	--	--	--	--	--	--	--	--	--	--	--	--	--	--	--	--	--	--	--	--	--	--	--	--	--	--	--	--	--	--	--	--	--	--	--	--	--	--	--	--	--	--	--	--	--	--	--	--	--	--	--	--	--	--	--	--	--	--	--	--	--	--	--	--	--	--	--	--	--	--	--	--	--	--	--	--	--	--	--	--	--	--	--	--	--	--	--	--	--	--	--	--	--	--	--	--	--	--	--	--	--	--	--	--	--	--	--	--	--	--	--	--	--	--	--	--	--	--	--	--	--	--	--	--	--	--	--	--	--	--	--	--	--	--	--	--	--	--	--	--	--	--	--	--	--	--	--	--	--	--	--	--	--	--	--	--	--	--	--	--	--	--	--	--	--	--	--	--	--	--	--	--	--	--	--	--	--	--	--	--	--	--	--	--	--	--	--	--	--	--	--	--	--	--	--	--	--	--	--	--	--	--	--	--	--	--	--	--	--	--	--	--	--	--	--	--	--	--	--	--	--	--	--	--	--	--	--	--	--	--	--	--	--	--	--	--	--	--	--	--	--	--	--	--	--	--	--	--	--	--	--	--	--	--	--	--	--	--	--	--	--	--	--	--	--	--	--	--	--	--	--	--	--	--	--	--	--	--	--	--	--	--	--	--	--	--	--	--	--	--	--	--	--	--	--	--	--	--	--	--	--	--	--	--	--	--	--	--	--	--	--	--	--	--	--	--	--	--	--	--	--	--	--	--	--	--	--	--	--	--	--	--	--	--	--	--	--	--	--	--	--	--	--	--	--	--	--	--	--	--	--	--	--	--	--	--	--	--	--	--	--	--	--	--	--	--	--	--	--	--	--	--	--	--	--	--	--	--	--	--	--	--	--	--	--	--	--	--	--	--	--	--	--	--	--	--	--	--	--	--	--	--	--	--	--	--	--	--	--	--	--	--	--	--	--	--	--	--	--	--	--	--	--	--	--	--	--	--	--	--	--	--	--	--	--	--	--	--	--	--	--	--	--	--	--	--	--	--	--	--	--	--	--	--	--	--	--	--	--	--	--	--	--	--	--	--	--	--	--	--	--	--	--	--	--	--	--	--	--	--	--	--	--	--	--	--	--	--	--	--	--	--	--	--	--	--	--	--	--	--	--	--	--	--	--	--	--	--	--	--	--	--	--	--	--	--	--	--	--	--	--	--	--	--	--	--	--	--	--	--	--	--	--	--	--	--	--	--

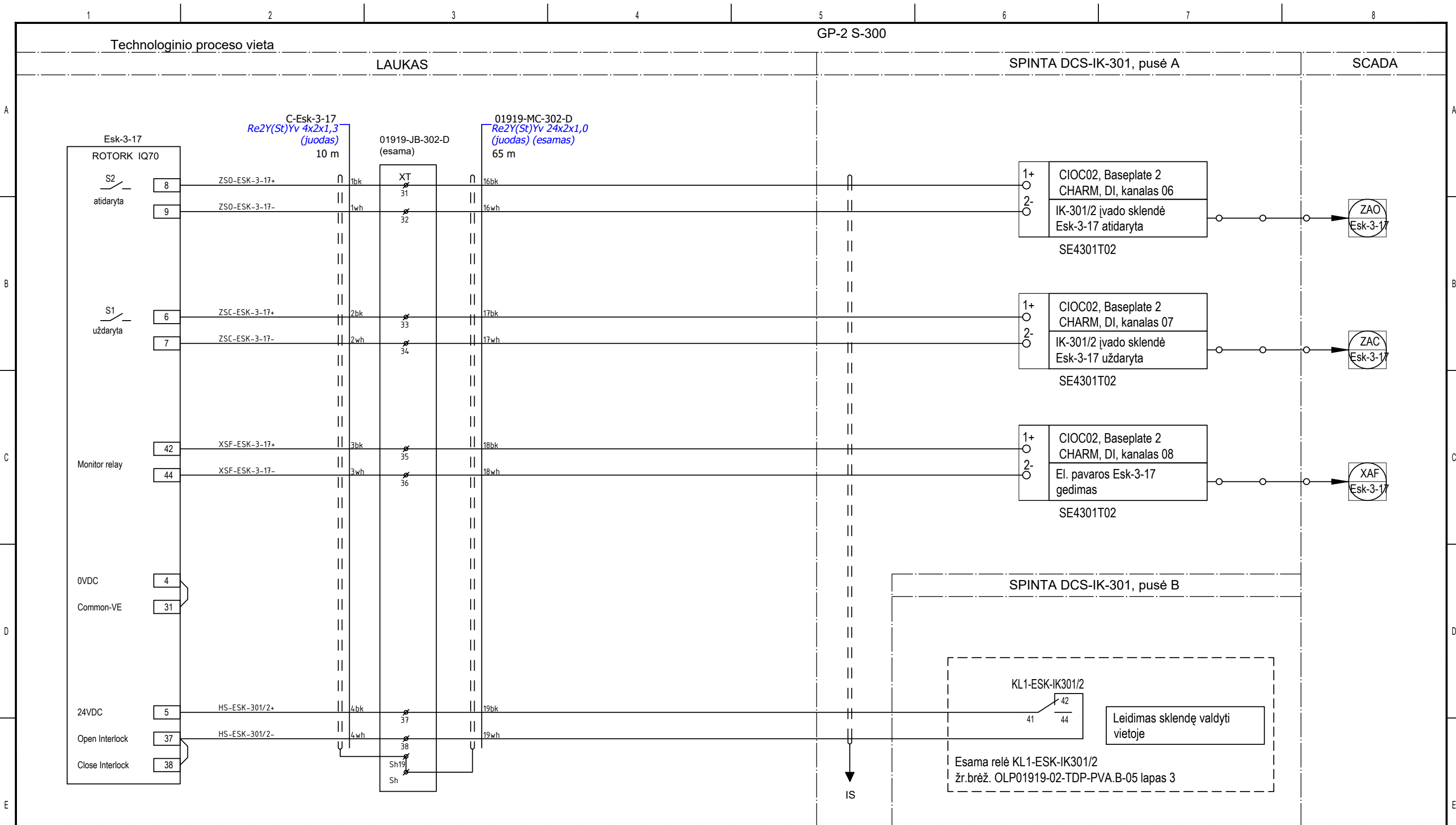


PASTABOS:

1. Pavara veiks vietinio valdymo režimu, kai į blokavimo įvestį bus paduoti blokavimo signalai iš relės KL1-ESK-IK301/1.

0	2026-05	Vykdymui
Laida	Data	Keitimų pavadinimas (priežastis)

Atestato Nr.	 <div>UAB "ORLEN Service Lietuva" Juodeikiai, LT-89467 Mažeikių r. Tel.: (8-443) 92826 Faks.: (8-443) 92701</div>			430-10. Įrenginio Nr.3 IK301/1,2,R kompresorių senų įvadinių sklendžių ESK-3-14, ESK-3-17 ir ESK-3-31 keitimas į naujas Rotork sklendes							
19030	PDV	E.Mežanecas		430-10 KT-1/1 mazuto perdirbimo kombinuotas įrenginys							
	Inž.	E.Mežanecas		Sklendžių valdymo kilpų principinė elektrinė pajungimo schema							
Etapas	AB "ORLEN LIETUVA"			Mastelis		Lapas	1	Lapų	3	Laida	0
TDP	Užsakovo Nr. OLP02872			OLP02872-272572/712-430-10-TDP-PVA.B-2							



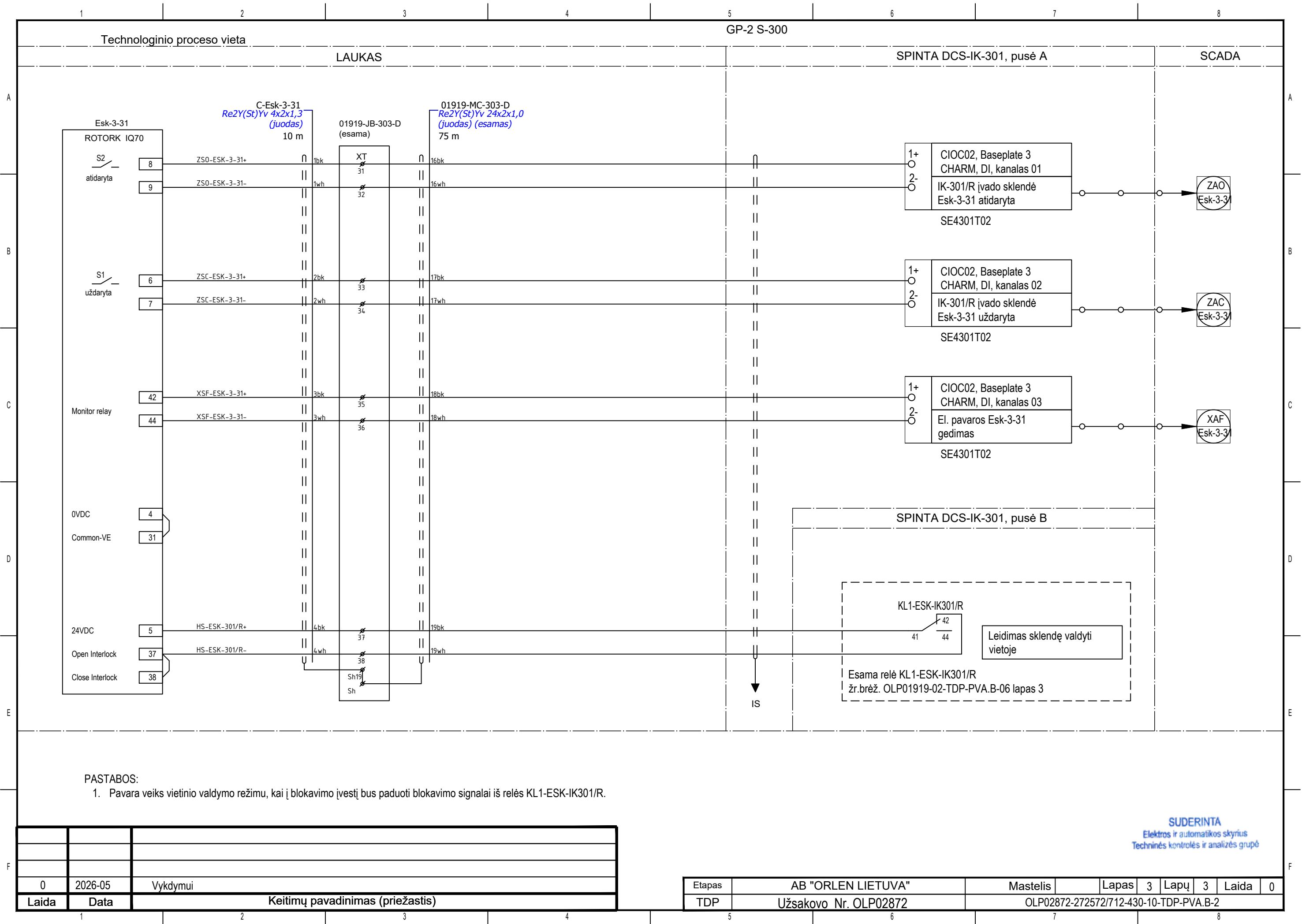
PASTABOS:

1. Pavara veiks vietinio valdymo režimu, kai į blokavimo įvestį bus paduoti blokavimo signalai iš relės KL1-ESK-IK301/2.

0	2026-05	Vykdymui
Laida	Data	Keitimų pavadinimas (priežastis)

Etapas	AB "ORLEN LIETUVA"	Mastelis	Lapas	2	Lapų	3	Laida	0
TDP	Užsakovo Nr. OLP02872	OLP02872-272572/712-430-10-TDP-PVA.B-2						

SUDERINTA
Elektros ir automatikos skyrius
Techninės kontrolės ir analizės grupė



1+ 16bk

2- 16wh

1+ 17bk

2- 17wh

1+ 18bk

2- 18wh

1+ 42

2- 41

CIOC02, Baseplate 3

CHARM, DI, kanalas 01

IK-301/R įvado sklendė

Esk-3-31 atidaryta

SE4301T02

CIOC02, Baseplate 3

CHARM, DI, kanalas 02

IK-301/R įvado sklendė

Esk-3-31 uždaryta

SE4301T02

CIOC02, Baseplate 3

CHARM, DI, kanalas 03

El. pavaros Esk-3-31

gedimas

SE4301T02

ZAO

Esk-3-31

ZAC

Esk-3-31

XAF

Esk-3-31

SPINTA DCS-IK-301, pusė B

KL1-ESK-IK301/R

Leidimas sklendę valdyti

vietoje

Esama relė KL1-ESK-IK301/R

žr.brėž. OLP01919-02-TDP-PVA.B-06 lapas 3

IS

PASTABOS:

1. Pavara veiks vietinio valdymo režimu, kai į blokavimo įvestį bus paduoti blokavimo signalai iš relės KL1-ESK-IK301/R.

0

2026-05

Vykdymui

Laida

Data

Keitimų pavadinimas (priežastis)

Etapas

AB "ORLEN LIETUVA"

Mastelis

Lapas

3

Lapų

3

Laida

0

TDP

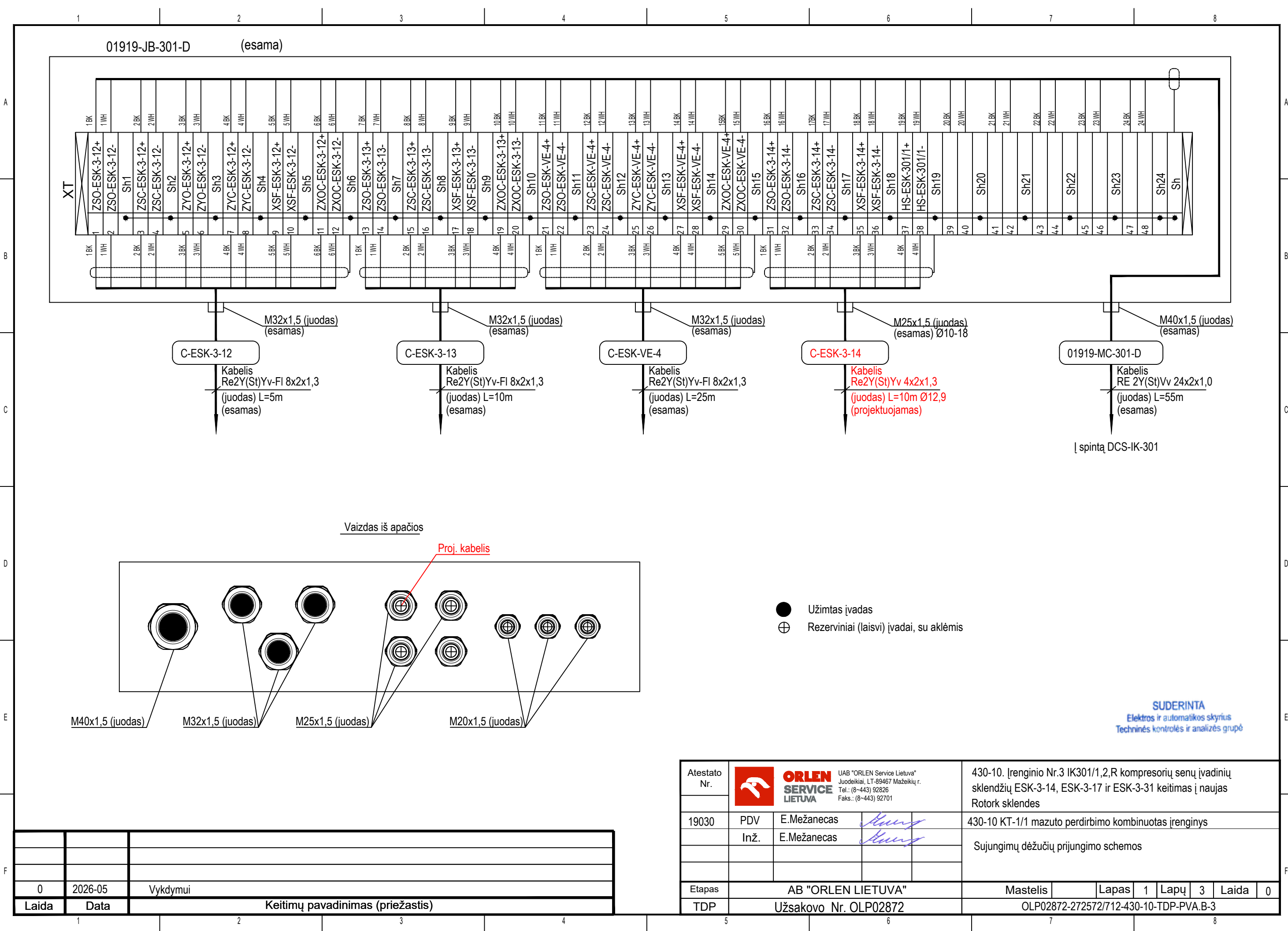
Užsakovo Nr. OLP02872

OLP02872-272572/712-430-10-TDP-PVA.B-2

SUDERINTA

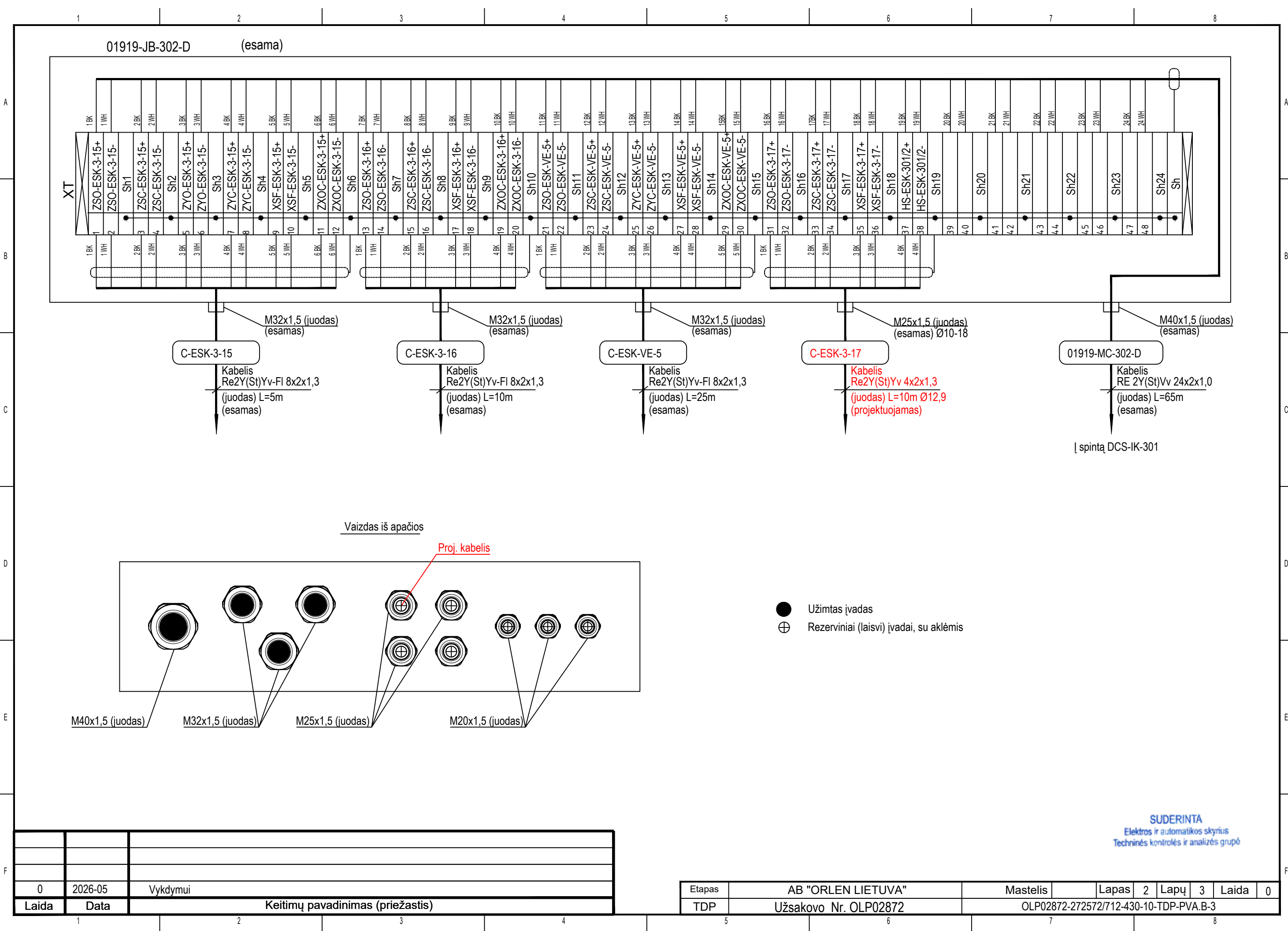
Elektros ir automatikos skyrius

Techninės kontrolės ir analizės grupė



0	2026-05	Vykdymui
Laida	Data	Keitimų pavadinimas (priežastis)

Atestato Nr.	 <div>UAB "ORLEN Service Lietuva" Juodeikiai, LT-89467 Mažeikių r. Tel.: (8-443) 92826 Faks.: (8-443) 92701</div>				430-10. Įrenginio Nr.3 IK301/1,2,R kompresorių senų įvadinų sklendžių ESK-3-14, ESK-3-17 ir ESK-3-31 keitimas į naujas Rotork sklendes								
19030	PDV	E.Mežanecas			430-10 KT-1/1 mazuto perdirbimo kombinuotas įrenginys Sujungimų dėžučių prijungimo schemas								
	Inž.	E.Mežanecas											
Etapas	AB "ORLEN LIETUVA"				Mastelis			Lapas	1	Lapų	3	Laida	0
TDP	Užsakovo Nr. OLP02872				OLP02872-272572/712-430-10-TDP-PVA.B-3								



0	2026-05	Vykdymui
Laida	Data	Keitimų pavadinimas (priežastis)

Etapas	AB "ORLEN LIETUVA"	Mastelis	Lapas	2	Lapų	3	Laida	0
TDP	Užsakovo Nr. OLP02872	OLP02872-272572/712-430-10-TDP-PVA.B-3						

SUDERINTA
Elektros ir automatikos skyrius
Techninės kontrolės ir analizės grupė

